

Parametry techniczne

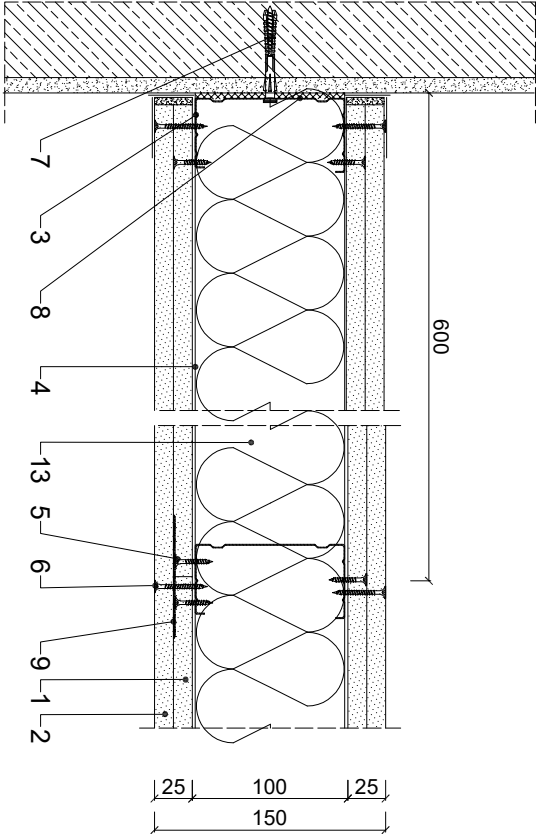
IZOLACYJNOŚĆ AKUSTYCZNA	KLASA ODPORNOŚCI OGNIOWEJ	MAKSYMALNA WYSOKOŚĆ ¹⁾		GRUBOŚĆ	MASA	Pozycje płyt gipsowo-kartonowych RIGIPS PRO oraz RIGIPS GLASROC® X OCEAN	KONSTRUKCJA PROFILU RIGIPS	WYPEŁNIENIE WĘGLA MINERALNA
		R _a	R _w	H [mm]	G [mm]	M [kg/m ²]		
-3)	-3)	EI 30 ₁) EI 60 ₁) EI 60 ₂) EI 120 ₁) EI 120 ₂)	6500	150	48	gr. 1x12,5 mm Hydro	CW/UW 100 UL TRASTIL® Hydroprofil C3 lub C4	Węgiel gr. 50 mm (gr. 100mm)* ISOVER Aku-Pyła / Akuplat + lub Polterm Uni
						gr. 1x12,5 mm typ H2		
						GLASROC® X OCEAN gr. 1x12,5 mm Hydro		
						gr. 1x12,5 mm typ H2 gr. 1x12,5 mm Hydro		

1) Klasa odporności ogniowej stosowana dla dowolnej warstwy mineralnej o grubości co najmniej 10 kg/m² i grubości min. 50 mm.
2) Ścianę szkieletu RIGIPS mogą pełnić także ściany szkieletu stalowego i stalowe, które powinny być oddzielone przegrodą ogniową.
3) Dla odpowiedniej izolacji EI 30 i EI 60 należy stosować wytwórce RIGIPS PRO oraz RIGIPS GLASROC® X OCEAN.
4) W zależności od grubości izolacji, wytwórca max. przegrada bez klasy odporności ogniowej oddzielona indywidualnie przez RIGIPS.
*) W zależności od grubości izolacji, wytwórca max. przegrada bez klasy odporności ogniowej oddzielona indywidualnie przez RIGIPS.

Zapotrzebowanie materiałowe na 1m²

MATERIAŁ	ZUŻYCIE
1 Płyta gipsowo-kartonowa RIGIPS PRO (4PRO TM) Hydro typ H2 lub Fire+ Hydro typ DFH2 gr. 12,5 mm	2,00 m ²
2 Płyta gipsowa RIGIPS GLASROC® X OCEAN gr. 12,5 mm	2,00 m ²
3 Profil RIGIPS CW 100 UL TRASTIL® Hydroprofil C3 lub C4	1,80 m
4 Profil RIGIPS UW 100 UL TRASTIL® Hydroprofil C3 lub C4	0,70 m
5 Wkręt RIGIPS AQUAROC® Interior HB 3,5x25 mm co 750 mm	9,00 szt
6 Wkręt RIGIPS AQUAROC® Interior HB 3,5x41 mm co 250 mm	24,00 szt
7 Kolek rozporowy min Ø 6 co max. 1000 mm	1,50 szt
8 Taśma uszczelniająca piankowa RIGIPS szer. 95 mm	1,10 m
9 Masa szpachlowa konstrukcyjna RIGIPS VARIO, Premium Light, Q1 Zaczyna, SUPER	0,50 kg
10 Masa szpachlowa RIGIPS: Profilix HYDRO	0,40 kg
11 Taśma spoinowa Mold-X (Hydro)	2,80 m
12 Masa szpachlowa wykończeniowa RIGIPS: Profilix Hydro	0,20 kg
13 Węgiel mineralna szklana lub skalna np. ISOVER Aku-Pyła / Akuplat + lub Polterm Uni	1,00 m ²

Należy materiałowe mają charakter przybliżony i nie zawierają odpadów



Saint-Gobain Construction Products Polska Sp. z o.o.
Biuro RIGIPS w Warszawie
ul. Cybirewki 9, 02-677 Warszawa
Biuro Doradztwa i Technicznego: 800 163 121
E-mail: doradcy.techniczny@saint-gobain.com
rigips.pl
BDO 000006702

Objekt:			
Lokalizacja:			
Tytuł rysunku:	Ściana działowa Rigips 3.40.06 X OCEAN		

Data:	Skala:	Nr. detalu:	Opracował:
	1:5	3.40.06 X OCEAN	